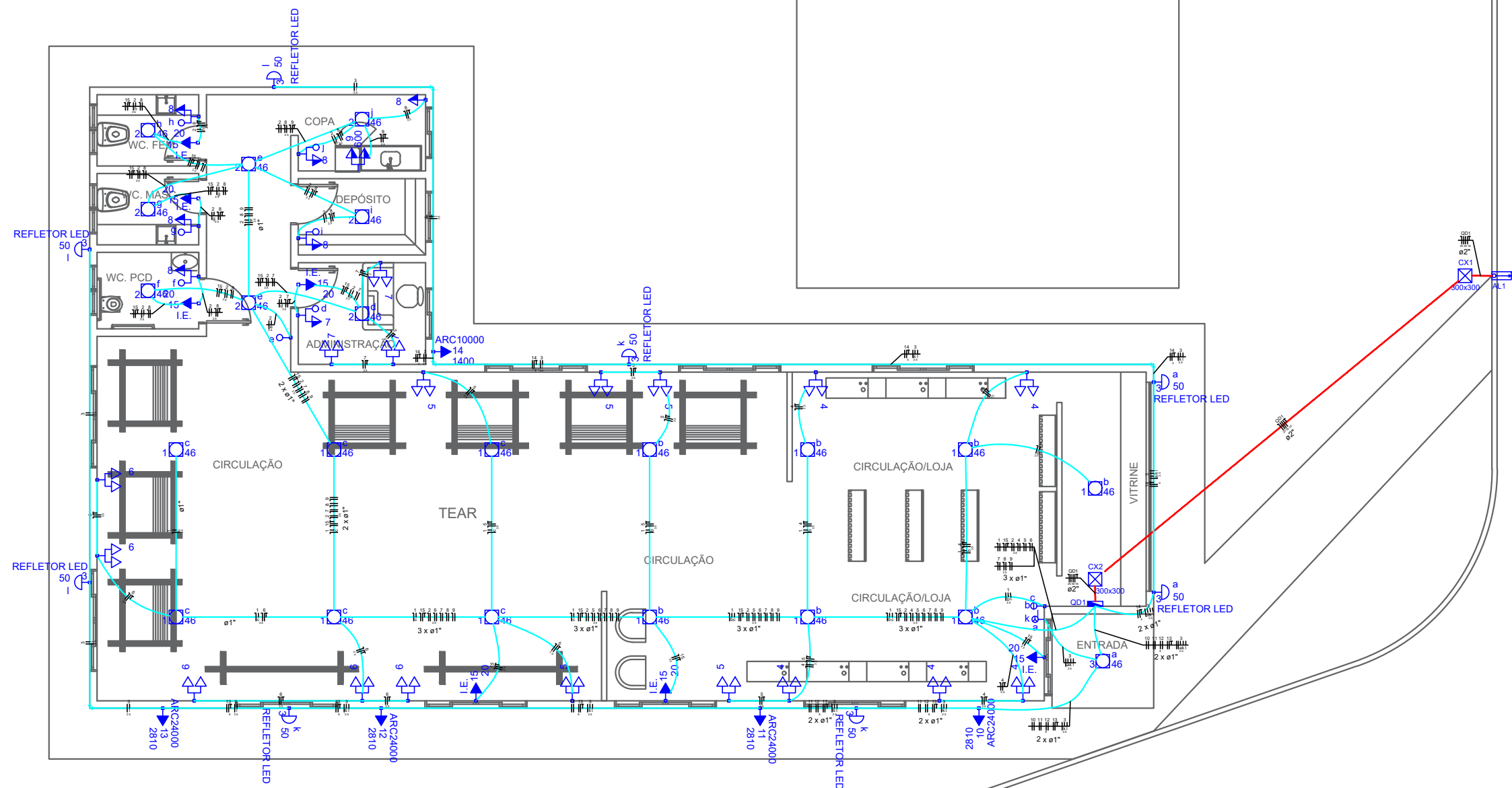


CONSTRUÇÃO DE MURO



NOTAS

- 1 - CABOS DE ALIMENTAÇÃO DE QUADROS OU EMBUTIDOS NO PISO, DEVERÃO POSSUIR ISOLAMENTO DO TIPO HEPR, XLPE OU EPR PARA 0,6/1,0 KV.
- 2 - OS ELETRODUTOS SUBTERRÂNEOS SERÃO DO TIPO REFORÇADO 'PEAD'.
- 3 - TODOS OS CIRCUITOS (TOMADAS, CHUVEIROS E AR CONDICIONADO) DEVERÃO TER CONDUTOR TERRA.
- 4 - TODOS OS CIRCUITOS DE TOMADAS DEVERÃO SER DOTADOS DE DR's.
- 5 - TENSÃO ENTRE FASE/FASE - 220 V, FASE/NEUTRO - 127 V.
- 6 - PADRONIZAÇÃO DE CORES PARA FIAÇÃO:
FASES: VERMELHO/PRETO.
NEUTRO (N): AZUL CLARO.
RETORNO: AMARELO.
TERRA (T): VERDE OU VERDE/AMARELO.

7 - QUADROS DE EMBUTIR COM GRAU DE PROTEÇÃO MÍNIMO IP-40 COM 30% DE ESPAÇO FÍSICO RESERVA E COM OS CIRCUITOS DEVIDAMENTE IDENTIFICADOS.

REFERÊNCIAS

- MEMORIAL DESCRITIVO E ESPECIFICAÇÕES TÉCNICAS;
- PLANILHA DE QUANTITATIVOS.

Legenda

	Caixa de passagem de embutir no piso
	Padrão entrada de energia aérea - Saída subterrânea
	Interruptor simples 1 tecla - 1,10m do piso
	Interruptor simples 2 teclas - 1,10m do piso
	Interruptor simples 3 teclas - 1,10m do piso
	Refletor LED 50 w - parede
	Lâmpada led 40 w - sobrepor
	Quadro de distribuição - embutir a 1,50m do piso
	Tomada hexagonal (DUPLA) - (2) 2P+T 10 A a 1,10m do piso
	Tomada hexagonal (NBR 14136) - 2P+T 10 A a 1,10m do piso
	Tomada hexagonal - 2P+T 10 A a 2,20m do piso - Iluminação de emergência
	Ponto - 2P+T 20 A a 2,20m do piso - Ar condicionado
	Tomada hexagonal (DUPLA) - (2) 2P+T 10 A a 0,30m do piso

Neutro(Azul claro), Fase(Preto/Vermelho), Retorno(Amarelo) e Proteção(Verde-amarelo)

Todos os cabos não indicados serão de 2,5mm²

Todos os eletrodutos não indicados serão de ø3/4"

Eletroduto de PVC flexível

Eletroduto PEAD flexível enterrado

Legenda das indicações

Refletor Led	50W
300x300	Alvenaria - piso - 300x300x300 mm
ARC10000	Tomada - uso específico - Condicionador de ar 10000BTU
ARC24000	Tomada - uso específico - Condicionador de ar 24000BTU
I.E.	Tomada - uso específico - Iluminação de Emergência



PREFEITURA MUNICIPAL DE
VÁRZEA GRANDE
Mais por você. Mais por Várzea Grande.

PREFEITURA MUNICIPAL DE VÁRZEA GRANDE

Av. Castelo Branco, Espaço Municipal, 2500 - Centro Sul, Várzea Grande/MT CEP 78125-700 - Fone/Fax: 65 3688 8000

PROJETO:

PROJETO ELÉTRICO

LOCALIZAÇÃO:

**AVENIDA PRINCIPAL S/N
DISTRITO DE LIMPO GRANDE**

OBRA:

**CONSTRUÇÃO DE UM CENTRO CULTURAL
PARA O DISTRITO DE LIMPO GRANDE**

ASSUNTO:

PROJETO ELÉTRICO DE BAIXA TENSÃO

AUTOR DO PROJETO:

**ISRAEL ROSBERG COSTA
ENGENHEIRO ELETRICISTA CREA - MT 048484**

UNIDADE:

METRO

ESCALA:

1/100

QUADRO DE ÁREAS

ÁREA TOTAL TERRENO:

1.032,30m²

ÁREA CONSTRUÍDA:

184,00m²

DATA:

01/22

FOLHA N°

01/04